

YG-1 Leads the World Market

i-Smart

– frezy z wymiennymi końcówkami

Koreański producent narzędzi skrawających, firma YG-1, z powodzeniem wdraża innowacyjność w swoim szerokim asortymencie produkcyjnym. Obecnie naszą ofertę poszerzyliśmy o frezy z wymiennymi końcówkami typu *i-Smart*.

Produkujemy końcówki wymienne promieniowe, walcowo-czołowe i torusowe w siedmiu wykonaniach. W wariacie promieniowym występują trzy wykonania w zależności od liczby ostrzy: $z = 2$, $z = 3$ lub $z = 4$. Końcówki walcowo-czołowe, podobnie jak wymienne końcówki torusowe, produkowane są w wersjach $z = 4$ lub $z = 6$.



Wszystkie końcówki są wykonane z mikroziarnistego węgla spiekane (VHM) i stanowią modułowy system wymienny do uchwytów. Ten system mocowania usprawnia i znacząco skraca proces zmiany obróbki z profilowej na konturowanie. Do standardowej wymiany frezu promieniowego na frez walcowo-czołowy potrzeba ok. 10 min. W przypadku modułowej konstrukcji serii *i-Smart* skracamy ten czas dziewięciokrotnie – do ok. 1 min.



Uchwyty trzpieniowe do modułowego mocowania końcówek wymiennych są wykonane ze stali szybko tnącej i występują w dwóch odmianach: z walcowym lub stożkowym wyluzowaniem na chwycie. Dodatkowo oba trzpienie mocujące mają wewnętrzne doprowadzenie chłodzenia na wszystkie modułowe końcówki wymienne.

Trzpieniowy uchwyt z walcowym wyluzowaniem za nakręcaną końcówką wymienną



Trzpieniowy uchwyt ze stożkowym wyluzowaniem za nakręcaną końcówką wymienną



YG-1 Poland Sp. z o.o.
ul. Krucza 41/43 lok. 65
00-525 Warszawa

e-mail: info@yg-1.pl
tel. +48 22 622 25 87 faks +48 22 622 25 86
www.yg-1.pl

W końcówkach walcowo-czołowych zastosowano geometrię M-Helix (zmiennie pochylenie linii śrubowej ostrzy skrawających), dzięki czemu tłumione są drgania narzędzia.

Zastosowana powłoka zwiększa odporność na wysoką temperaturę oraz na ścieranie, co przekłada się na wydłużenie trwałości i żywotności narzędzi.

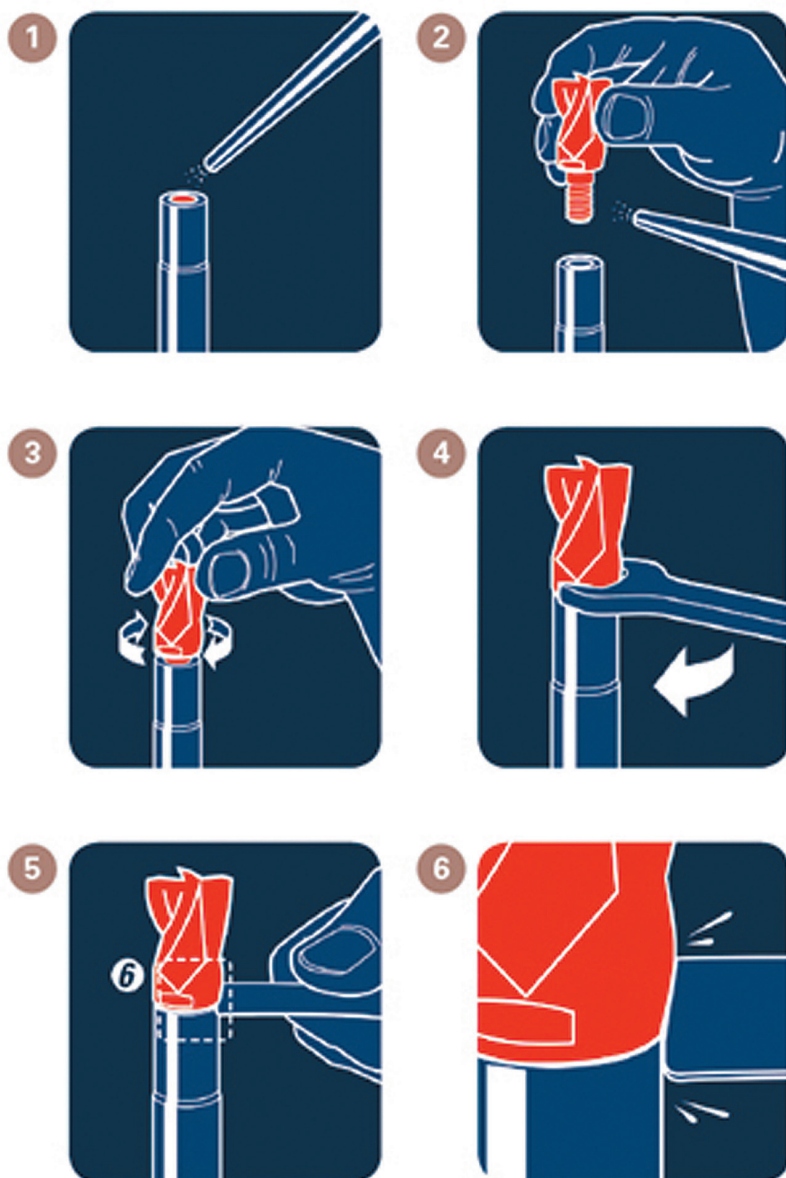
Strategie obróbkowe

Wymienne końcówki modułowe można stosować przy tworzeniu strategii półwykończeniowej lub wykończeniowej. W zależności od kształtu części roboczej końcówki nadają się do obróbki profilowej lub konturowej.

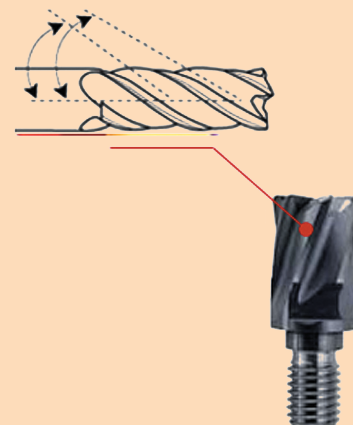
Zastosowanie

Producent przewidział zastosowanie serii **i-Smart** do obróbki: stali ulepszonych (ok. HRC45), stali węglowych, stali stopowych i żeliwa.

Sposób użytkowania



Geometria M-Helix



Kroki 1 i 2: Czyszczenie

Proszę się upewnić, że przed montażem zostały usunięte zanieczyszczenia na łączonych powierzchniach (preferowane czyszczenie powietrzem).

Kroki 3 i 4: Montowanie zestawu

Wkręć ręcznie modułową końcówkę w uchwycie, a następnie dokręć dołączonym kluczem.

Kroki 5 i 6: Sprawdzenie

Upewnij się, że końcówka została poprawnie dokręcona.

UWAGA!

Proszę dokręcać śrubę z zalecanym przez producenta momentem. Zbyt duży moment może uszkodzić gwint.